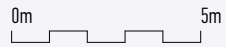


## \_Wohnung 201\_ 1.Obergeschoss (Haus A)



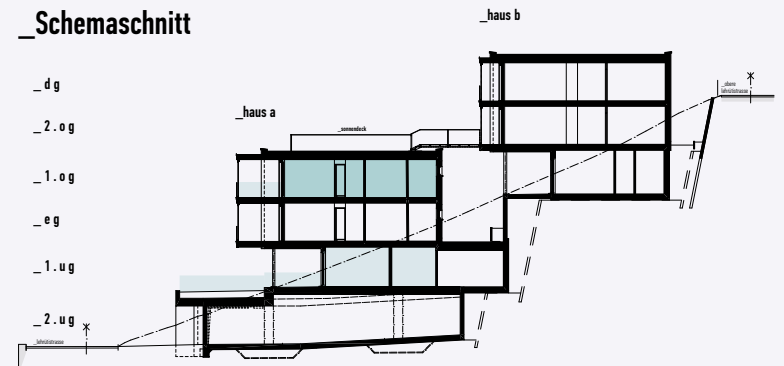
### \_4½-Zimmer-Wohnung

_Wohnfläche BGF (inkl. interner Abstellraum)	129.3 m <sup>2</sup>
_Nebennutzfläche netto im Untergeschoss	38.0 m <sup>2</sup>
_Gedekte Aussenflächen / Terrasse / Balkon	52.0 m <sup>2</sup>
_Aussenflächen	33.9 m <sup>2</sup>

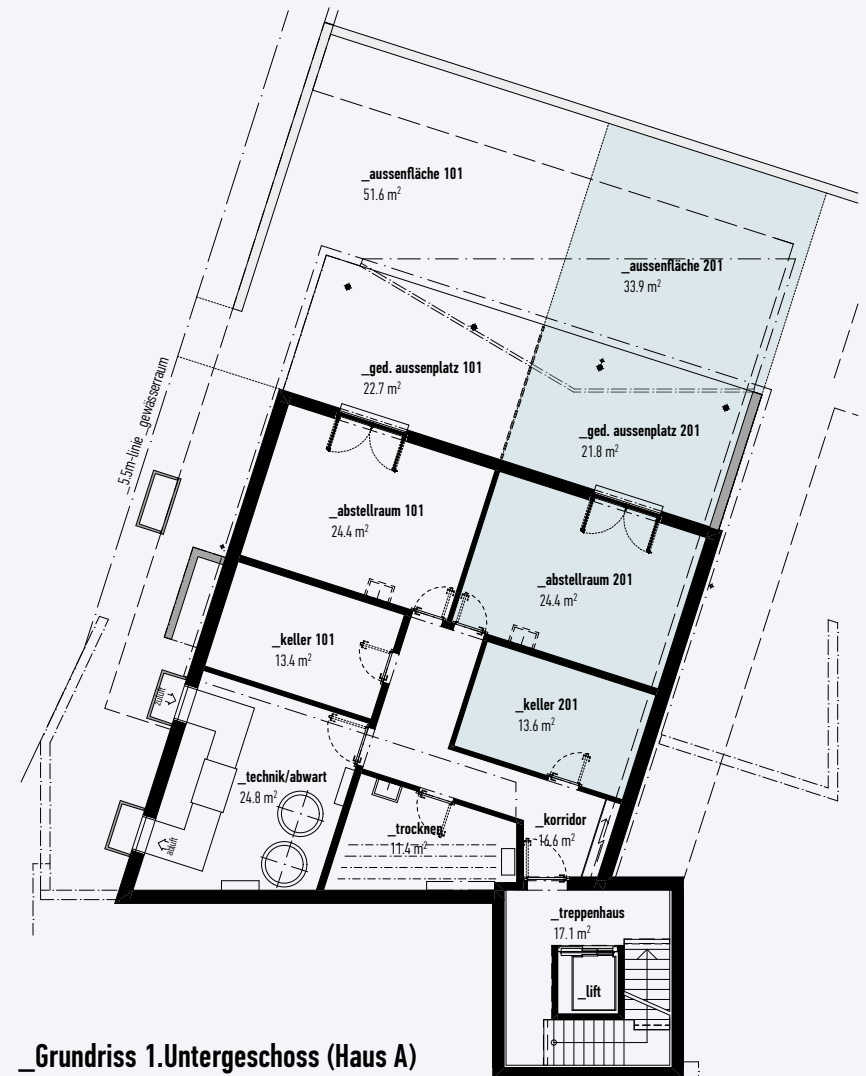
Die BGF-Wohnfläche ist ohne Aussenwände und inkl. Innenwände berechnet.

Die Quadratmeterflächen im Grundrissplan sind als Nettoflächen angegeben.

## \_Schemaschnitt



\_Grundriss 1.Obergeschoss (Haus A)



\_Grundriss 1.Untergeschoss (Haus A)